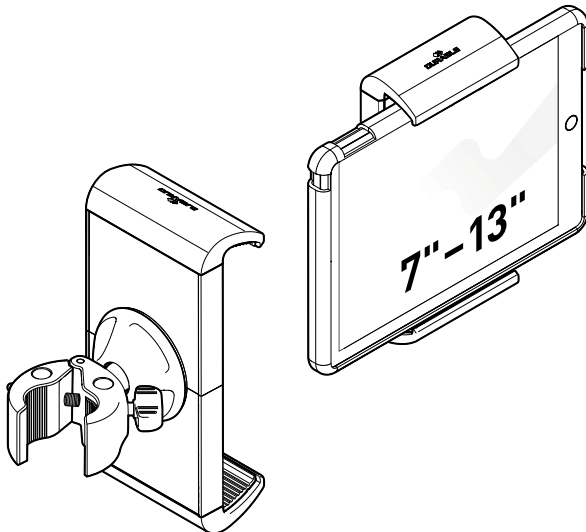




TABLET HOLDER TOUGH CLAMP

DE	Nutzungsinformation	02
EN	Information for use	03
FR	Informations d'utilisation.	04
ES	Información sobre el uso	05
NL	Gebruiksaanwijzing	06
IT	Informazioni sull'uso	07
SE	Information om användning	08
DK	Brugsoplysninge	09
PL	Informacja o użytkowaniu	10
NO	Bruksinformasjon	11
US	Information for use	12



Zu Ihrer Sicherheit

Beachten und befolgen Sie die gesamten Nutzungsinformationen während der Produktnutzung. Nutzungsinformationen für eine spätere Verfügbarkeit aufbewahren.

Bestimmungsgemäße Verwendung

Der TABLET HOLDER ist eine Halterung für Tablet PCs mit einer Dicke von max. 23 mm. Er ist zur Nutzung in trockenen Innenräumen bestimmt. Der TABLET HOLDER ist für die Montage an runden Rohren oder Stangen mit einem Durchmesser von 15 – 40 mm oder an Tischplatten mit einer Stärke von max. 40 mm konzipiert. Jede andere Verwendung gilt als nicht bestimmungsgemäß und führt zum Haftungsausschluss.

Definition der Symbole**⚠ CAUTION**

Diese Kombination aus Symbol und Signalwort weist auf eine gefährliche Situation hin, die zu leichten oder schweren Verletzungen führen kann, wenn sie nicht vermieden wird.

NOTICE

Dieses Signalwort weist auf Informationen hin, die nicht sicherheitsrelevant sind, wie zum Beispiel auf Material- und Umweltschäden.



Dieses Symbol weist auf nützliche Tipps und Empfehlungen sowie Informationen für einen effizienten und reibungslosen Betrieb hin.

Grundlegende Sicherheitshinweise

- Befolgen Sie immer die gültigen nationalen und internationalen Sicherheits-, Gesundheits- und Arbeitsvorschriften.
- Prüfen Sie vor dem Einsetzen des Tablets den festen Sitz des TABLET HOLDER und der Klemme. Prüfen Sie vor jeder Nutzung den festen Sitz der Klemme. Wenn nötig, können Sie mit der Flügelschraube die Spannung der Klemme jederzeit nachjustieren.
- Die beiliegende Klemme ist für die Montage an runden Rohren oder Stangen mit einem Durchmesser von 15 – 40 mm ausgelegt.

Bei abweichenden Stangen darf der TABLET HOLDER nicht montiert werden.

Verwendung

Gefahr vor Sachschäden durch fehlerhafte Nutzung.

- Herunterfallen und Beschädigung des Tablets bei fehlerhafter Positionierung.
- Stellen Sie sicher, dass das Tablet nicht dicker als 23 mm ist und auf beiden Seiten in der Halterung sitzt. Nutzen Sie die optionale Diebstahlsicherung, um ein ungewolltes Öffnen der Halterung zu vermeiden.
- Verlegen Sie Kabel immer spannungsfrei in den vorgesehenen Kabelführungen.
- Vor jeder Benutzung den TABLET HOLDER auf einwandfreien Zustand kontrollieren. Defekte Teile ersetzen.
- Bewegliche Teile des TABLET HOLDER nicht gegen den Widerstand im Drehgelenk drehen.
- Vor einer Umpositionierung des TABLET HOLDER zuerst das Tablet aus der Halterung nehmen.
- Stellen Sie sicher, dass Kinder nicht mit dem Produkt spielen.

Reinigung

Gefahr vor Sachschäden durch Feuchtigkeit.

- Wasser oder Reiniger kann bei Kontakt mit dem Tablet oder dem Kabel zum Kurzschluss führen.
- Trennen Sie vor der Reinigung das Tablet von der Netzspannung.
- Reinigen Sie das Produkt mit einem feuchten Tuch, ohne das Tablet dabei mit Feuchtigkeit in Kontakt zu bringen.

Gefahr vor Materialschäden.

- Aggressive Reiniger oder scharfe Gegenstände können die Oberflächen verletzen.
- Verwenden Sie keine scharfen Gegenstände, scheuernde oder aggressive Reinigungsmittel und keine Lösungsmittel.
- Reinigen Sie das Produkt mit einem weichen Tuch.

Entsorgung

Gefahr für die Umwelt durch unsachgemäße Entsorgung.

- Trennen Sie die verbauten Materialien nach der Demontage.
- Entsorgen Sie das Produkt entsprechend der lokalen Entsorgungsvorschriften.

For your safety

Observe and follow all usage information when using the product. Store the usage information for later availability if required.

Intended use

The TABLET HOLDER is a holder for tablet PCs with a maximum thickness of 23 mm. It is intended for use in dry indoor areas. The TABLET HOLDER is designed for mounting to round tubes or rods with a diameter of 15 - 40 mm or on table tops with a maximum thickness of 40 mm. Any other use is considered improper and will result in exclusion of liability.

Definition of symbols**⚠ CAUTION**

This combination of symbol and signal word indicates a hazardous situation which, if not avoided, may result in minor or serious injuries.

NOTICE

This signal word indicates information that is not relevant to safety, such as material and environmental damage.



This symbol indicates useful tips and recommendations as well as information for efficient and smooth operation.

Fundamental safety instructions

- Always follow the applicable national and international safety, health and work regulations.
- Before inserting the tablet, check that the TABLET HOLDER and the clamp are fastened firmly. Before each use, check that the clamp is fastened firmly. If necessary, the tension of the clamp can be readjusted using the wing screw.
- The enclosed clamp is designed for mounting on round tubes or rods with a diameter of 15 - 40 mm. The TABLET HOLDER must not be mounted to tubes or rods deviating from these dimensions.

Use

Risk of material damage due to incorrect use.

- If incorrectly positioned, the tablet can drop and be damaged.
- Make sure that the tablet is no thicker than 23 mm and is seated in the holder on both sides.
- Use the optional anti-theft device to prevent the holder from being opened unauthorizedly.
- Always lay the cables in the designated cable guides without tension.
- Before each use, check that the TABLET HOLDER is in perfect condition.

Replace defective parts.

- Do not turn moving parts of the TABLET HOLDER against the resistance in the swivel joint.
- When repositioning the TABLET HOLDER, remove the tablet from the holder beforehand.
- Make sure that children do not play with the product.

Cleaning

Risk of material damage due to moisture.

- Water or cleaning agents, upon contact with the tablet or cable, may cause a short circuit.
- Before cleaning, disconnect the tablet from the mains voltage.
- Clean the product with a damp cloth without bringing the tablet into contact with moisture.
- Danger of material damage.
- Aggressive cleaning agents or sharp objects can damage the surfaces.
- Do not use any sharp objects, abrasive or aggressive cleaning agents or solvents.
- Clean the product with a soft cloth.

Disposal

Danger to the environment due to improper disposal.

- Separate the installed materials after disassembly.
- Dispose of the product in accordance with local disposal regulations.

Pour votre sécurité

Respectez et suivez toutes ces informations pendant l'utilisation du produit. Conservez les informations d'utilisation pour qu'elles restent disponibles ultérieurement.

Utilisation conforme

Le TABLET HOLDER est un support pour tablettes PC d'une épaisseur maxi de 23 mm. Il est destiné à être utilisé dans des espaces intérieurs secs. Le TABLET HOLDER est conçu pour être monté sur des tubes ou des barres rondes d'un diamètre de 15 à 40 mm ou sur des plateaux de table d'une épaisseur maxi de 40 mm. Toute autre utilisation est considérée comme non conforme à l'usage prévu et entraîne l'exclusion de la responsabilité.

Définition des symboles**⚠ CAUTION**

Cette combinaison d'un symbole et d'un mot d'avertissement indique une situation dangereuse qui, si elle n'est pas évitée, peut entraîner des blessures légères ou graves.

NOTICE

Ce mot d'avertissement attire l'attention sur des informations qui ne concernent pas la sécurité, par exemple des dommages matériels et environnementaux.



Ce symbole indique des conseils et des recommandations utiles ainsi que des informations pour un fonctionnement efficace et sans faille.

Consignes de sécurité essentielles

- Respectez toujours les réglementations nationales et internationales en vigueur en matière de sécurité, de santé et de travail.
- Avant d'insérer la tablette, vérifiez que le TABLET HOLDER et la pince sont bien fixés.
- Avant chaque utilisation, vérifiez l'ajustement serré de la pince. Si nécessaire, vous pouvez à tout moment réajuster la tension de la pince à l'aide de la vis à oreilles.
- La pince fournie est conçue pour être montée sur tubes ronds ou barres d'un diamètre de 15 à 40 mm.

En cas de barres de dimensions différentes, le TABLET HOLDER ne doit pas être monté.

Utilisation

Risque de dommages matériels en cas d'utilisation incorrecte.

- Chute et endommagement de la tablette en cas de positionnement incorrect.
- Assurez-vous que la tablette n'a pas une épaisseur supérieure à 23 mm et qu'elle est placée des deux côtés dans le support. Utilisez l'antivol en option pour éviter toute ouverture involontaire du support.
- Posez toujours les câbles sans tension dans les guides de câbles prévus à cet effet.
- Avant chaque utilisation, vérifiez que le TABLET HOLDER est en bon état. Remplacez les pièces défectueuses.
- Ne faites pas tourner les parties mobiles du TABLET HOLDER contre la résistance dans l'articulation sur pivot.
- Avant de repositionner le TABLET HOLDER, retirez d'abord la tablette de son support.
- Assurez-vous que les enfants ne jouent pas avec le produit.

Nettoyage

Risque de dommages matériels dus à l'humidité.

- L'eau ou le nettoyant peuvent provoquer un court-circuit en cas de contact avec la tablette ou le câble.
- Avant le nettoyage, déconnectez la tablette de la tension du secteur.
- Nettoyez le produit avec un chiffon humide sans mettre la tablette en contact avec l'humidité.

Risque de dommages matériels.

- Les nettoyants agressifs ou les objets tranchants peuvent endommager les surfaces.
- N'utilisez pas d'objets tranchants, de produits de nettoyage abrasifs ou agressifs ni de solvants.
- Nettoyez le produit avec un chiffon doux.

Élimination

Danger pour l'environnement en cas d'élimination incorrecte.

- Séparez les matériaux installés après le démontage.
- Éliminez le produit conformément aux réglementations locales en matière d'élimination des déchets.

Para su seguridad

Tenga en cuenta y siga toda la información de uso durante el uso del producto. Guarde la información de uso para tenerla a mano en el futuro.

Uso previsto

El TABLET HOLDER es un soporte para tablet PC con un grosor máximo de 23 mm. Apto para el uso en zonas interiores secas. El TABLET HOLDER ha sido diseñado para un montaje en tubos o barras de forma redonda con un diámetro de entre 15 y 40 mm o en tableros de mesa con un grosor máximo de 40 mm. Cada uso diferente se considera inapropiado y provoca la exención de responsabilidad.

Definición de los símbolos**⚠ CAUTION**

Esta combinación de símbolo y designación de advertencia indica una situación peligrosa que puede provocar lesiones leves o graves si no se evita.

NOTICE

Esta designación de advertencia indica una información que no es relevante para la seguridad como, por ejemplo, daños materiales o ambientales.



Este símbolo indica consejos y recomendaciones útiles, así como información para un servicio eficiente y sin problemas.

Indicaciones de seguridad básicas

- Seguir siempre las normas vigentes de seguridad, de salud y de trabajo nacionales e internacionales.
- Antes de colocar la tablet, comprobar el ajuste fijo del TABLET HOLDER y de la abrazadera. Compruebe el ajuste fijo de la abrazadera antes de cada uso. En caso necesario, puede ajustar la tensión de la abrazadera en cualquier momento utilizando el tornillo mariposa.
- La abrazadera adjunta ha sido diseñada para un montaje en tubos o barras de forma redonda con un grosor máximo de entre 15 y 40 mm. El TABLET HOLDER no debe montarse en barras de diferente tipo.

Uso

Peligro de daños materiales por un uso inadecuado.

- En caso de un posicionamiento inadecuado, la tablet puede caerse o dañarse.
- Asegurarse de que la tablet no tenga un grosor superior a 23 mm y de que esté colocada correctamente en el soporte en ambos lados. Usar el dispositivo antirrobo opcional para evitar que se abra el soporte de forma accidental.
- Colocar los cables siempre de forma libre de tensión en las guías para cables correspondientes.
- Antes de cada uso, debe comprobar el estado del TABLET HOLDER. Sustituir las piezas defectuosas.
- No gire las piezas móviles del TABLET HOLDER contra la resistencia en la junta giratoria.
- Antes de cambiar la posición del TABLET HOLDER, primero debe sacarse la tablet del soporte.
- Evitar que los niños puedan jugar con el producto.

Limpieza

Riesgo de daños materiales por humedad.

- Agua y detergentes en contacto con la tablet o el cable pueden provocar cortocircuitos.
- Desconecte la tablet de la red eléctrica antes de limpiarla.
- Limpiar el producto con un trapo húmedo sin que la tablet entre en contacto con la humedad.

Riesgo de daños materiales.

- Los detergentes agresivos y los objetos afilados pueden dañar las superficies.
- No usar objetos afilados, detergentes agresivos o abrasivos o disolventes.
- Limpiar el producto con un paño suave.

Eliminación

Riesgo para el medio ambiente debido a una eliminación inadecuada.

- Separe los materiales usados después del desmontaje.
- Eliminar el producto según las disposiciones de eliminación de residuos locales.

Voor uw veiligheid

Neem alle gebruiksinformatie in acht en volg deze op wanneer u het product gebruikt. Sla gebruiksinformatie op om er later nog eens naar te kijken.

Beoogd gebruik

De TABLET HOLDER is een houder voor tablet-pc's met een maximale dikte van 23 mm. Hij is bedoeld voor gebruik in droge ruimtes binnenshuis. De TABLET HOLDER is ontworpen voor montage op ronde buizen of stangen met een diameter van 15 – 40 mm of op tafelbladen met een maximale dikte van 40 mm. Elk ander gebruik geldt als oneigenlijk en leidt tot uitsluiten van de aansprakelijkheid.

Definitie van de symbolen**⚠ CAUTION**

Deze combinatie van symbool en signaalwoord duidt op een gevaarlijke situatie die, indien deze niet wordt vermeden, kan leiden tot licht of ernstig letsel.

NOTICE

Dit signaalwoord duidt op informatie die niet relevant is voor de veiligheid, zoals schade aan materiaal en milieu.



Dit symbool duidt op nuttige tips en aanbevelingen en op informatie voor een efficiënte en vlekkeloze werking.

Fundamentele veiligheidsinstructies

- Volg altijd de geldende nationale en internationale veiligheids-, gezondheids- en arbeidsvoorschriften.
- Controleer voor plaatsen van de tablet of de TABLET HOLDER en de klem goed vastzitten. Controleer voor elk gebruik of de klem goed vastzit. Indien nodig kunt u met de vleugelschroef de spanning van de klem altijd aanpassen.
- De meegeleverde klem is ontworpen voor montage aan ronde buizen en stangen met een diameter van 15 – 40 mm. Bij stangen die hiervan afwijken mag de TABLET HOLDER niet gemonteerd worden.

Gebruik

Gevaar voor materiële schade door verkeerd gebruik.

- Vallen en beschadiging van de tablet bij verkeerde positionering.
- Zorg ervoor dat de tablet niet dikker is dan 23 mm en aan beide zijden in de houder zit. Gebruik de optionele diefstalbeveiliging om te voorkomen dat de houder per ongeluk wordt geopend.
- Leg kabels altijd zonder spanning in de daarvoor bedoelde kabelgeleiders.
- Controleer voor elk gebruik of de TABLET HOLDER in goede staat verkeert. Vervang defecte onderdelen.
- Draai bewegende delen van de TABLET HOLDER niet tegen de weerstand in het draaigewricht.
- Verwijder eerst de tablet uit de TABLET HOLDER voordat u de houder verplaatst.
- Zorg ervoor dat kinderen niet met het product spelen.

Reiniging

Gevaar voor materiële schade door vocht.

- Water of reinigingsmiddel kan bij contact met de tablet of kabel kortsluiting veroorzaken.
- Trek voor de reiniging de stekker van de tablet uit het stopcontact.
- Reinig het product met een vochtige doek zonder dat de tablet daarbij in contact komt met vocht. Gevaar voor materiële schade.
- Agressieve reinigingsmiddelen of scherpe voorwerpen kunnen de oppervlakken beschadigen.
- Gebruik geen scherpe voorwerpen, schurende of agressieve reinigingsmiddelen en geen oplosmiddelen.
- Reinig het product met een zachte doek.

Weggoien

Gevaar voor het milieu door onvakkundig weggoien.

- Scheid de gebruikte materialen na de demontage.
- Gooi het product weg volgens de plaatselijke afvalverwerkingsrichtlijnen.

Per la tua sicurezza

Osserva e rispetta tutte le avvertenze di sicurezza durante l'utilizzo del prodotto. Conserva le Istruzioni di sicurezza per future consultazioni.

Utilizzo conforme

Il TABLET HOLDER è un supporto per tablet con uno spessore di max. 23 mm. È destinato all'uso in ambienti chiusi e asciutti. Il TABLET HOLDER è progettato per il montaggio a elementi tubolari o aste del diametro di 15 – 40 mm o a piani del tavolo spessi max. 40 mm. Ogni utilizzo diverso è considerato non conforme e comporta esclusione della responsabilità.

Spiegazione dei simboli**⚠ CAUTION**

Questa combinazione di simbolo e parola-segnale rimanda a una situazione di pericolo che, se non evitata, può portare a ferimento lieve o grave.

NOTICE

Questa parola-segnale rimanda a informazioni che non rilevano ai fini della sicurezza, come p. es. a danni per materiale e ambiente.



Questo simbolo rimanda a consigli e suggerimenti utili nonché a informazioni per un funzionamento efficace e senza intoppi.

Avvertenze di sicurezza fondamentali

- Rispettare sempre le vigenti norme di sicurezza, salute e lavoro nazionali e internazionali.
- Prima dell'utilizzo, assicurarsi che alloggiamento del TABLET HOLDER e morsetto siano stabili. Prima di ogni utilizzo, assicurarsi che il morsetto sia ben fissato. Se necessario, regolare la tensione del morsetto con l'ausilio della vite ad alette.
- Il morsetto in dotazione è progettato per il montaggio a elementi tubolari o aste del diametro di 15 – 40 mm. Il TABLET HOLDER non va montato su aste diverse da queste.

Utilizzo

Rischio di danni alle cose dovuti a utilizzo scorretto.

- Caduta e danneggiamento del tablet a causa di posizionamento scorretto.
- Assicurarsi che il tablet non sia più spesso di 23 mm e sia alloggiato nel supporto su ambo i lati. Utilizzare l'optional antitaccheggio al fine di evitare l'apertura involontaria del supporto.
- Posare sempre cavi senza tensione nelle apposite guide.
- Prima di ogni utilizzo, controllare lo stato ineccepibile del TABLET HOLDER. Sostituire eventuali parti difettose.
- Le parti mobili del TABLET HOLDER non vanno ruotate contro la resistenza nel giunto girevole.
- Prima di riposizionare il TABLET HOLDER, estrarre dapprima il tablet dal supporto.
- Assicurarsi che il prodotto sia fuori portata dei giochi dei bambini.

Pulizia

Rischio di danni alle cose dovuti all'umidità.

- Acqua o detersivo possono provocare cortocircuito se a contatto con il tablet o il cavo.
- Prima della pulizia staccare il tablet dalla tensione di rete.
- Pulire il prodotto con un panno umido avendo cura di non inumidire il tablet.

Rischio di danni materiali.

- Detersivi aggressivi o oggetti appuntiti possono scalfire le superfici.
- Non utilizzare oggetti appuntiti, detersivi abrasivi o aggressivi o solventi.
- Pulire il prodotto con un panno morbido.

Smaltimento

Rischi per l'ambiente da smaltimento non idoneo.

- Differenziare i materiali residui dopo lo smontaggio.
- Smaltire il prodotto in conformità alle vigenti norme di smaltimento.

För din egen säkerhet

Beakta och följ all användarinformation medan du använder produkten. Spara på användarinformationen för senare användning.

Avsedd användning

TABLET HOLDER är en hållare för en datorplatta med en maximal tjocklek av 23 mm. Den är avsedd för användning inomhus. TABLET HOLDER har konstruerats för montering på runda rör eller stänger med en diameter av 15 – 40 mm eller på bordsskivor vars tjocklek inte överskrider 40 mm. All annan användning definieras som ej avsedd användning och leder till ansvarsfrihet.

Definition av symbolerna**⚠ CAUTION**

Denna kombination av symbol och signalord informerar om en farlig situation som kan leda till lätta eller allvarliga personskador om den inte undviks.

NOTICE

Detta signalord hänvisar till information som inte är säkerhetsrelevant, till exempel material- och miljökador.



Denna symbol ger användbara tips och rekommendationer samt information för en effektiv och smidig användning.

Grundläggande säkerhetsanvisningar

- Följ alltid gällande nationella och internationella säkerhets-, hälsoskydds- och arbetsföreskrifter.
- Kontrollera innan datorplattan sätts in att TABLET HOLDER och klämman sitter fast. Kontrollera att klämman sitter fast inför varje användning. Vid behov kan fastspänningen av klämman alltid efterjusteras med vingskruven.
- Bifogad klämma har konstruerats för montering på runda rör eller stänger med en diameter av 15 – 40 mm. Vid stänger med andra mått får TABLET HOLDER inte monteras.

Användning

Risk för materiella skador vid felaktig användning.

- Risk för att datorplattan faller ner och skadas vid felaktig positionering.
 - Se till att datorplattan inte är tjockare än 23 mm och sitter fast i hållaren på båda sidor. Använd det extra stödskyddet för att undvika att hållaren öppnas av obehöriga.
 - Dra alltid kablarna utan dragspänning i föreskrivna kabelkanaler.
 - Kontrollera att TABLET HOLDER är i felfritt skick varje gång innan den ska användas.
- Byt ut defekta delar.
- Vrid inte rörliga delar i TABLET HOLDER mot motståndet i en vridbar led.
 - Innan TABLET HOLDER flyttas till en annan plats måste datorplattan tas ut ur hållaren.
 - Se till att inga barn leker med produkten.

Rengöring

Risk för materiella skador av fukt.

- Vatten eller rengöringsmedel som kommer i kontakt med datorplattan eller kabeln kan leda till kortslutning.
 - Koppla loss datorplattan från nätspänningen inför rengöringen.
 - Rengör produkten med en fuktig duk utan att datorplattan kommer i kontakt med fukt.
- Risk för materialskador.
- Aggressiva rengöringsmedel eller vassa föremål kan skada ytorna.
 - Använd inga vassa föremål, inga repande eller aggressiva rengöringsmedel och inga lösningsmedel.
 - Rengör produkten med en mjuk duk.

Avfallshantering

Risk för miljön vid felaktig avfallshantering.

- Ta isär de olika materialen efter demonteringen.
- Avfallshanterar produkten enligt gällande lokala föreskrifter för avfallshantering.

Af hensyn til din sikkerhed

Overhold og følg alle brugsanvisninger, når produktet benyttes. Opbevar brugsanvisningerne til senere brug.

Formålsbestemt anvendelse

TABLET HOLDER er en holder til tablet-pc'er med en maksimal tykkelse på 23 mm. Den er beregnet til brug i tørre, indendørs områder. TABLET HOLDER er beregnet til montering på runde rør eller stænger med en diameter på 15-40 mm eller på bordplader med en tykkelse på maks. 40 mm. Enhver anden anvendelse anses som ikke-formålsbestemt anvendelse og medfører ansvarsfraskrivelse.

Definition af symbolerne**⚠ CAUTION**

Denne kombination af symbol og signalord henviser til en farlig situation, som kan medføre mindre eller alvorlige personskader, hvis den ikke undgås.

NOTICE

Dette signalord henviser til informationer, som ikke er relevant for sikkerheden, såsom materielle skader og miljøsikkerhed.



Dette symbol henviser til nyttige tips og anbefalinger samt informationer om en effektiv og problemfri drift.

Grundlæggende sikkerhedsinstruktioner

- Følg altid de gældende nationale og internationale sikkerheds-, sundheds- og arbejdsbestemmelser.
- Før tabletten anbringes, skal det kontrolleres, at TABLET HOLDER og klemmen sidder fast. Kontrollér før hver brug, at klemmen er fastspændt. Om nødvendigt, kan klemmens spænding altid efterjusteres.
- Den medfølgende klemme er beregnet til montering på runde rør eller stænger med en diameter på 15-40 mm. TABLET HOLDER må ikke monteres på stænger, der har en anden diameter end ovenfor nævnt.

Anvendelse

Risiko for materielle skader som følge af ukorrekt brug.

- Tabletten kan falde ned og blive beskadiget som følge af ukorrekt placering.
- Kontrollér, at tabletten ikke er tykkere end 23 mm, og at begge sider er anbragt i holderen. Benyt den valgfri tyverisikring for at forhindre, at holderen åbnes utilsigtet.
- Læg altid kablerne spændingsfrit i de medfølgende kabelføringer.
- Kontrollér, at TABLET HOLDER er intakt. Udskift defekte dele.
- TABLET HOLDER bevægelige dele må ikke drejes mod modstanden i drejeledet.
- Tabletten skal altid tages ud af holderen, før TABLET HOLDER genplaceres.
- Sørg for, at børn ikke leger med produktet.

Rengöring

Risiko for materielle skader på grund af fugt.

- Vand eller rengöringsmidler kan forårsage kortslutning ved kontakt med tabletten eller kablet.
 - Før rengöringen skal tabletten frakobles strømmen.
 - Rengör produktet med en fugtig klud, uden at tabletten får kontakt med fugt.
- Risiko for materielle skader.
- Aggressive rengöringsmidler eller skarpe genstande kan beskadige overfladerne.
 - Benyt ikke skarpe genstande, slibende eller aggressive rengöringsmidler og heller ingen opløsningsmidler.
 - Rengör produktet af med en blød klud.

Bortskaffelse

Risiko for miljøet som følge af ukorrekt bortskaffelse.

- Adskil de monterede materialer efter afmonteringen.
- Bortskaf produktet i overensstemmelse med de lokale bestemmelser om bortskaffelse.

Dla własnego bezpieczeństwa

Przestrzegać wszystkich informacji dotyczących użytkowania produktu. Zachować informacje dotyczące użytkowania do późniejszego wglądu.

Użytkowanie zgodne z przeznaczeniem

TABLET HOLDER to uchwyt do tabletek o maksymalnej grubości 23 mm. Przeznaczony jest do użytku w suchych pomieszczeniach. TABLET HOLDER przeznaczony jest do montażu na okrągłych rurach lub prętach o średnicy 15 – 40 mm lub na blatach o maksymalnej grubości 40 mm. Każde inne użycie uważane jest za niezgodne z przeznaczeniem i powoduje wyłączenie odpowiedzialności.

Definicja symboli**⚠ CAUTION**

To połączenie symbolu i hasła ostrzegawczego wskazuje na niebezpieczną sytuację, która może spowodować drobne lub poważne obrażenia.

NOTICE

To hasło ostrzegawcze wskazuje na informacje, które nie są istotne dla bezpieczeństwa, takie jak szkody materialne lub środowiskowe.



Ten symbol wskazuje na przydatne informacje i zalecenia, a także wskazówki dotyczące sprawnej i bezproblemowej eksploatacji.

Podstawowe wskazówki dotyczące bezpieczeństwa

- Zawsze przestrzegać obowiązujących krajowych i międzynarodowych przepisów dotyczących bezpieczeństwa, zdrowia i pracy.
- Przed użyciem tablety sprawdzić, czy TABLET HOLDER i zacisk są stabilnie zamocowane. Przed każdym użyciem sprawdzić, czy zacisk jest stabilnie zamontowany. W razie potrzeby można w każdej chwili dokręcić zacisk za pomocą śruby motylkowej.
- Dotychczasowy zacisk jest przeznaczony do montażu na okrągłych rurach lub prętach o średnicy 15 – 40 mm. Na innych prętach montaż TABLET HOLDER jest niedozwolony.

Użytkowanie

Ryzyko szkód materialnych w wyniku nieprawidłowego użytkowania.

- Upadek i uszkodzenie tablety w razie nieprawidłowego ustawienia.
- Upewnić się, że tablet nie jest grubszy niż 23 mm i jest osadzony w uchwycie po obu stronach. Użyć opcjonalnego zabezpieczenia przed kradzieżą, aby zapobiec niepożądanemu otwarciu uchwytu.
- Układać kable zawsze bez naprężeń w wyznaczonych miejscach.
- Przed każdym użyciem sprawdzić, czy TABLET HOLDER jest w prawidłowym stanie. Wymieniać uszkodzone części.
- Nie obracać ruchomych części TABLET HOLDER wbrew oporowi przegubu.
- Przed zmianą położenia TABLET HOLDER najpierw wyjąć tablet z uchwytu.
- Nie dopuścić do tego, aby dzieci bawiły się produktem.

Czyszczenie

Ryzyko uszkodzenia na skutek wilgoci.

- Woda lub środki czyszczące mogą spowodować zwarcie w kontakcie z tabletem lub przewodem.
 - Przed przystąpieniem do czyszczenia odłączyć tablet od zasilania.
 - Czyścić produkt wilgotną ściereczką, chroniąc tablet przez kontaktem z wilgocią.
- Niebezpieczeństwo uszkodzeń.
- Agresywne środki czyszczące lub ostre przedmioty mogą uszkodzić powierzchnie.
 - Nie używać żadnych ostrych przedmiotów, szorujących lub agresywnych środków czyszczących ani rozpuszczalników.
 - Czyścić produkt za pomocą miękkiej szmatki.

Usuwanie

Zagrożenie dla środowiska z powodu niewłaściwego usuwania.

- Po demontażu posegregować zastosowane materiały.
- Usuwać produkt zgodnie z lokalnymi przepisami dotyczącymi usuwania.

Til din sikkerhet

Vær oppmerksom på og følg all bruksinformasjon ved bruk av produktet. Oppbevar bruksinformasjonen til senere bruk.

Tiltenkt bruk

TABLET HOLDER er en holder for nettbrett med en tykkelse på maks. 23 mm. Den er bestemt for bruk i tørre innerom. TABLET HOLDER er konsipert for montasje på runde rør eller stenger med en diameter på maks. 15 – 40 mm eller på bordplater med en tykkelse på maks. 40 mm. Hver annen bruk gjelder som ikke tiltenkt og fører til ansvarsfraskrivelse.

Definisjon av symbolene**⚠ CAUTION**

Denne kombinasjonen av symbol og signalord henviser til en farlig situasjon som kan medføre lette eller grove kroppsskader, hvis den ikke unngås.

NOTICE

Dette signalordet henviser til ikke sikkerhetsrelevante informasjon, som for eksempel til skader på materiale eller miljø.



Dette symbolet henviser til nyttige tips og anbefalinger samt til informasjon for en effektiv og knirkefri drift.

Grunnleggende sikkerhetsinformasjon

- Følg alltid de gyldige nasjonale og internasjonale forskrifter for sikkerhet, helse og arbeid.
- Kontroller at TABLET HOLDER og klemme sitter fast før du setter inn nettbrettet. Kontroller at klemmen sitter fast før hver bruk. Om nødvendig kan du når som helst etterjustere klemmens spenning med vingeskruen. Den vedlagte klemmen er dimensjonert for montasjen på runde rør eller stenger med en diameter på 15 – 40 mm. Ved avvikende stenger må TABLET HOLDER ikke monteres.

Bruk

Fare for materielle skader ved feilaktig bruk.

- Ved feilaktig plassering vil nettbrettet falle ned og bli skadet.
- Forviss deg om at nettbrettet ikke er tykkere enn 23 mm og sitter i holderen på begge sider. Bruk den valgfrie tyverisikringen for å unngå at holderen åpnes utilsiktet.
- Legg kablet alltid spenningsfritt i kabelføringene.
- Kontroller TABLET HOLDER for feilfri tilstand før hver bruk. Skift ut defekte deler.
- Ikke vri bevegelige deler av TABLET HOLDER mot motstanden i hengselet.
- Ta før omplassering av TABLET HOLDER først nettbrettet ut av holderen.
- Sikre at barn ikke leker med produktet.

Rengjøring

Fare for materielle skader på grunn av fuktighet.

- Vann eller rengjøringsmiddel kan ved kontakt med nettbrettet eller kablet forårsake kortslutning.
 - Koble nettbrettet fra nettspenning før rengjøringen.
 - Rengjør produktet med en fuktig klut, unngå derved at nettbrettet kommer i kontakt med fuktighet.
- Fare for skader på materialet.
- Aggressive rengjøringsmidler eller skarpe gjenstander kan skade overflatene.
 - Ikke bruk skarpe gjenstander, skurende eller aggressive rengjøringsmidler og ikke løsemidler.
 - Rengjør produktet med en myk klut.

Kassering

Fare for miljøet ved usakkyndig kassering.

- Skill de monterte materialene fra hverandre etter demonteringen.
- Kasser produktet i samsvar med lokale forskrifter for kassering.

US Safety instructions

For your safety

Observe and follow all usage information when using the product. Store the usage information for later availability if required.

Intended use

The TABLET HOLDER is a holder for tablet PCs with a maximum thickness of 23 mm. It is intended for use in dry indoor areas. The TABLET HOLDER is designed for mounting to round tubes or rods with a diameter of 15 - 40 mm or on table tops with a maximum thickness of 40 mm. Any other use is considered improper and will result in exclusion of liability.

Definition of symbols

⚠ CAUTION

This combination of symbol and signal word indicates a hazardous situation which, if not avoided, may result in minor or serious injuries.

NOTICE

This signal word indicates information that is not relevant to safety, such as material and environmental damage.



This symbol indicates useful tips and recommendations as well as information for efficient and smooth operation.

Fundamental safety instructions

- Always follow the applicable national and international safety, health and work regulations.
- Before inserting the tablet, check that the TABLET HOLDER and the clamp are fastened firmly. Before each use, check that the clamp is fastened firmly. If necessary, the tension of the clamp can be readjusted using the wing screw.
- The enclosed clamp is designed for mounting on round tubes or rods with a diameter of 15 - 40 mm. The TABLET HOLDER must not be mounted to tubes or rods deviating from these dimensions.

Use

Risk of material damage due to incorrect use.

- If incorrectly positioned, the tablet may drop and be damaged.
- Make sure that the tablet is no thicker than 23 mm and fastened in the holder on both sides.
- Use the optional anti-theft device to prevent the holder from being opened unauthorizedly.
- Always lay the cables in the designated cable guides without tension.
- Before each use, check that the TABLET HOLDER is in perfect condition. Replace defective parts.
- Do not turn moving parts of the TABLET HOLDER against the resistance in the swivel joint.
- When repositioning the TABLET HOLDER, remove the tablet from the holder in advance.
- Make sure that children do not play with the product.

Cleaning

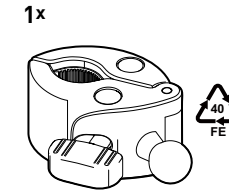
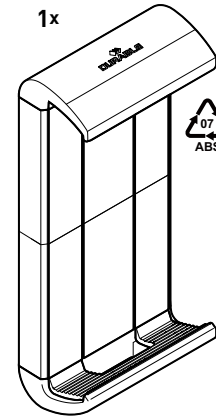
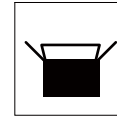
Risk of material damage due to moisture.

- Water or cleaning agents, upon contact with the tablet or cable, may cause a short circuit.
 - Before cleaning, disconnect the tablet from the mains voltage.
 - Clean the product with a damp cloth without bringing the tablet into contact with moisture.
- Danger of material damage.
- Aggressive cleaning agents or sharp objects can damage the surfaces.
 - Do not use any sharp objects, abrasive or aggressive cleaning agents or solvents.
 - Clean the product with a soft cloth.

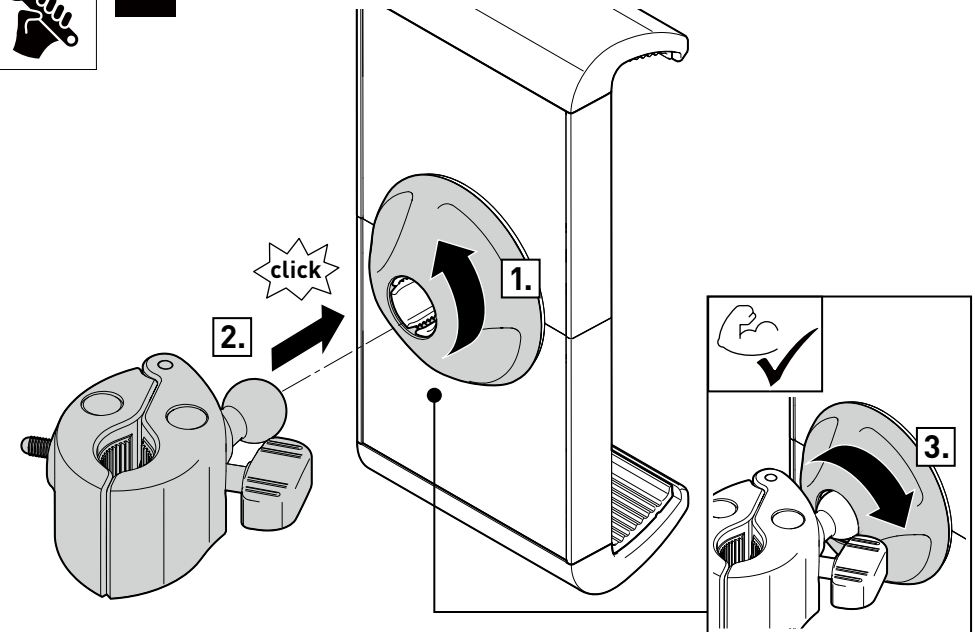
Disposal

Danger to the environment due to improper disposal.

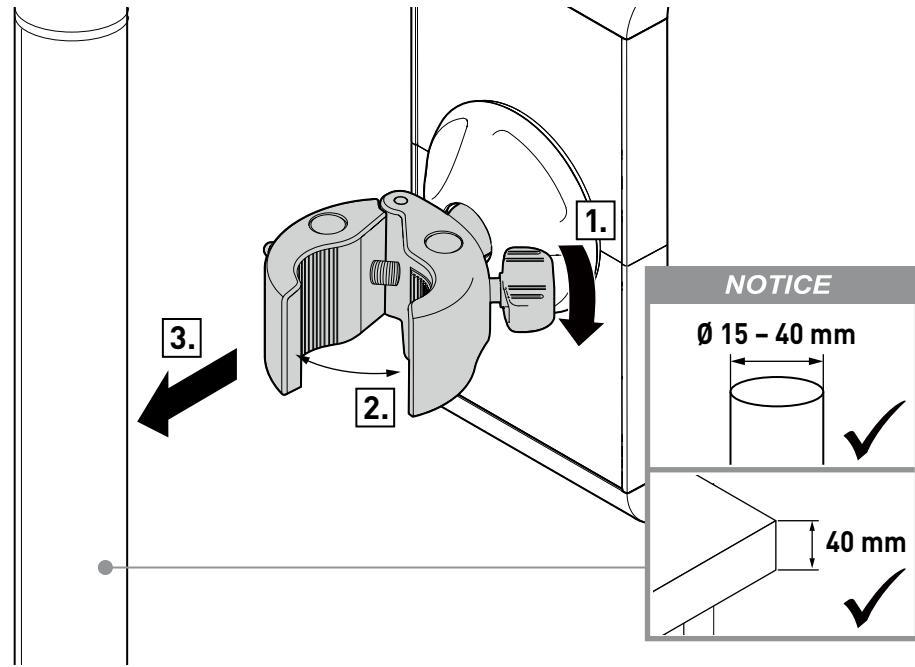
- Separate the installed materials after disassembly.
- Dispose of the product in accordance with local disposal regulations.



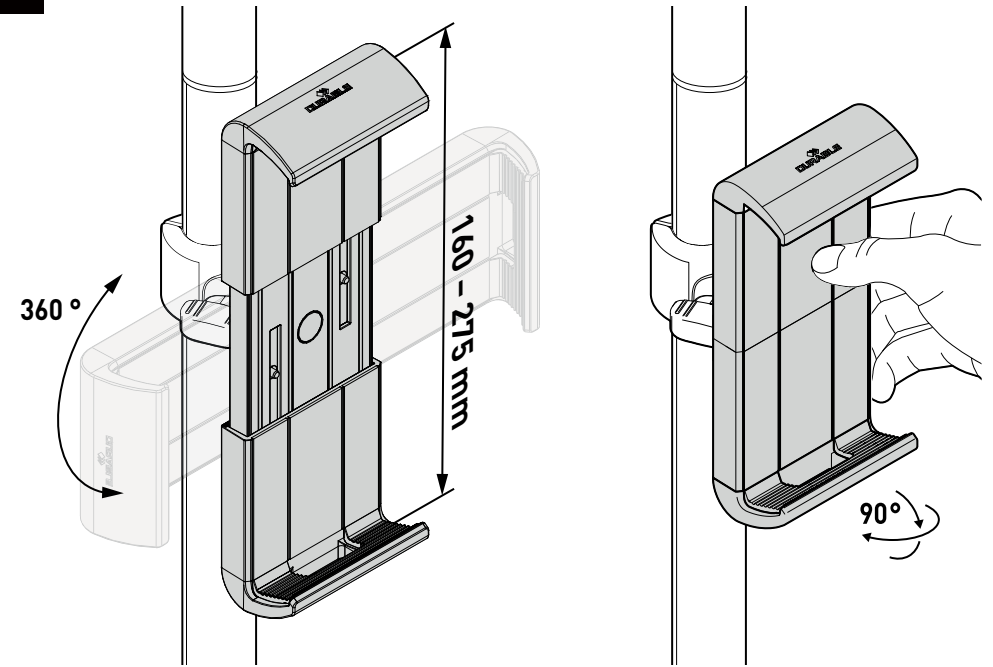
01



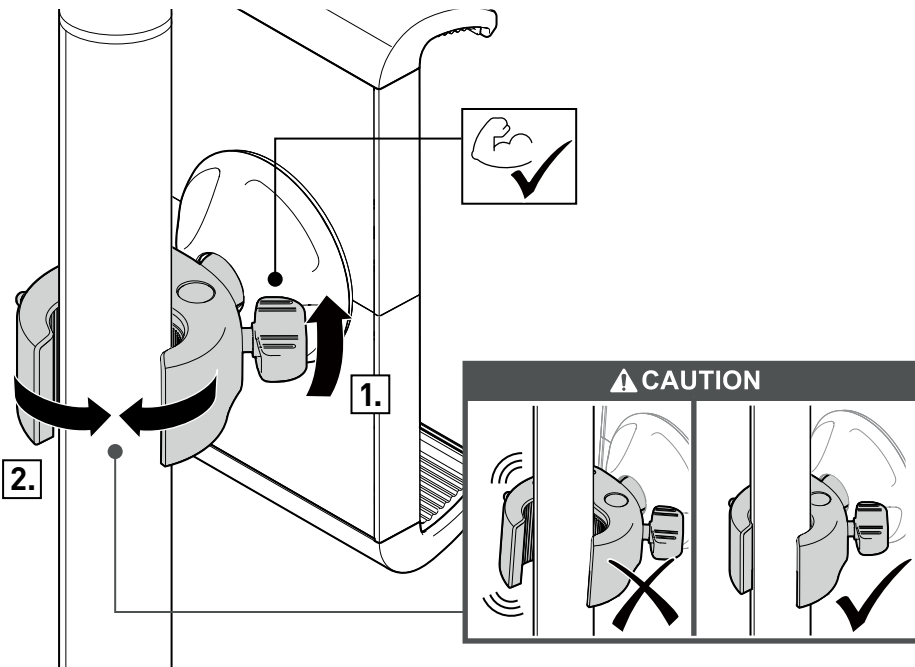
02



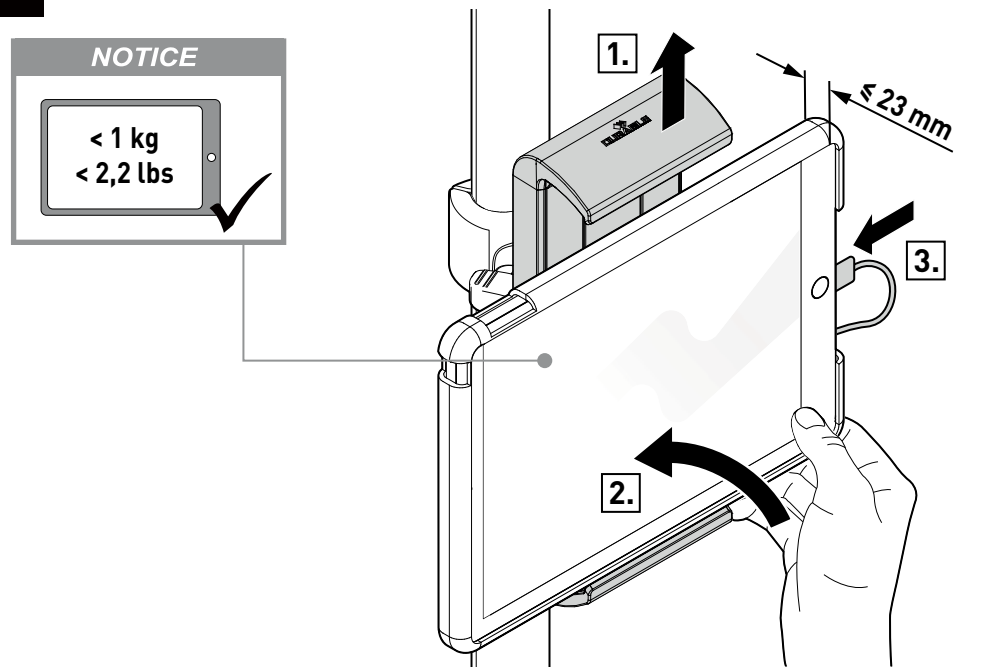
i



03



04





DURABLE

DURABLE · Hunke & Jochheim GmbH & Co. KG
Westfalenstraße 77-79 · 58636 Iserlohn · Germany
T +49 (0)2371 662-0 · F +49 (0)2371 662-221
durable@ durable.de · durable.de